

カップブラシ

CUP BRUSHES

【用途】

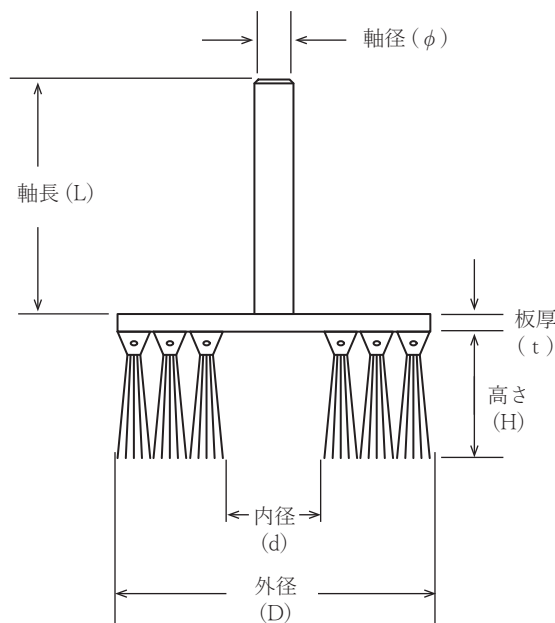
金属・樹脂切削加工後のバリ取り、切粉除去

【使用例】

アルミダイカストケースの合わせ面等のバリ取り
 鋳物油圧部品加工面のバリ取り
 SUS材耐熱パネル部品の溝加工後の表面バリ取り
 集塵装置先端の囲い部品、切削刃具外周部の切粉飛散防止用
 基板パンチング穴開け加工後の切粉除去
 軸付形状、中心穴加工によるクーラントスルー仕様
 既設のフライスアーバーにネジ止めする仕様に設計可

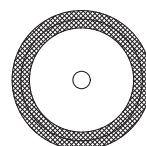
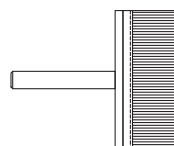
【製作可能サイズ】

外径φ30～φ500程度

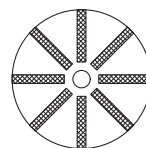
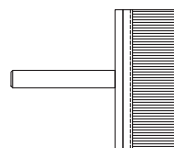


各部寸法は、お客様 機械設備ワークに合わせて設計させていただきます

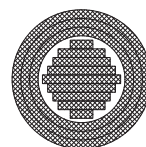
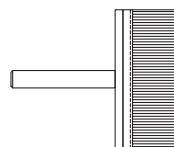
軸付カップブラシ



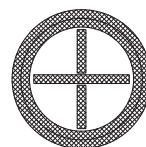
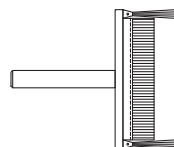
円周巻き付けタイプ



直線ブラシ放射状タイプ



ブラシ全面植毛タイプ



ブラシ高さ段付きタイプ

▶ お問い合わせ先